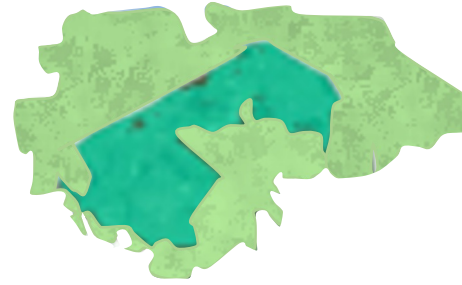


Hållbara



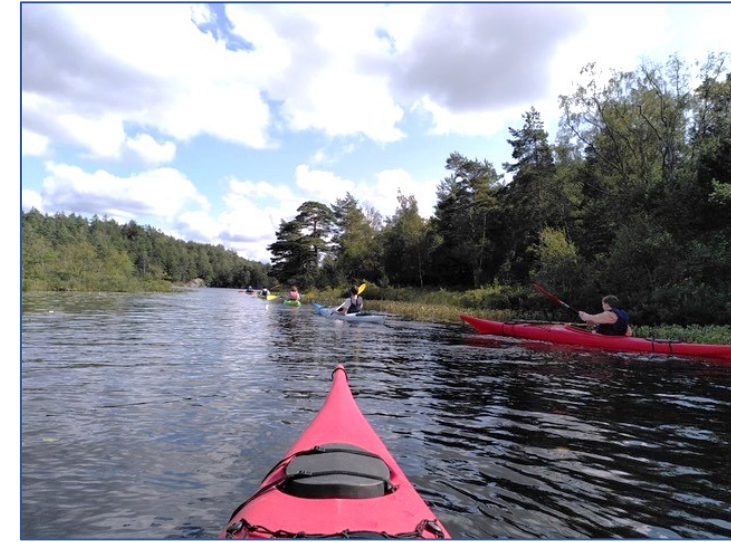
Vättelefjäll

Vättelefjälls Plattformen

Lerum

Göteborg

Ale



Tikitut
Community-based tourism


Västkuststiftelsen

 VÄSTRA
GÖTALANDSREGIONEN


LÄNSSTYRELSEN
VÄSTRA GÖTALANDS LÄN


Europeiska jordbruksfonden för
landsbygdsutveckling: Europa
investerar i landsbudsområden

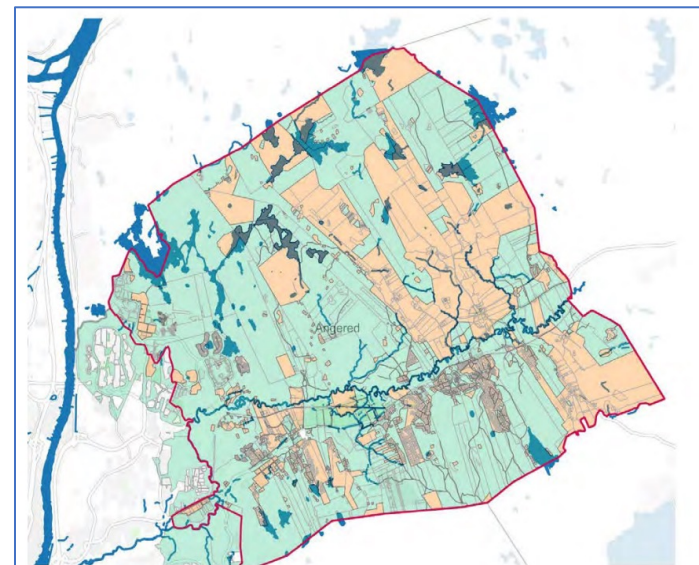
Lokalt ledd utveckling
LEADER
LÄNGS GÖTA ÄLV


LEADER

Hållbara Vättelefjäll

SYFTET MED PROJEKTET:

Syftet med projektet är att samla föreningsliv, näringsliv, offentliga organisationer, förvaltningar och myndigheter för att tillsammans skapa en samarbets- och driftsplattform för ett klimatsmart och socialt hållbart Vättelefjäll med gemensamma visioner och mål.



VARFÖR PRIORITET FÖR HÅLLBARA VÄTTLEFJÄLL

Lokalt, regionalt och nationellt

- Det största Friluftsområdet i Göteborgsområdet
Fjället är ca 6 -7000 ha.
Naturreservatet 2 369 ha
Vattensystem och sjöar 298 ha
- Fjället ligger intill det mest tätbefolkade området i Sverige som inte är sin kommuns tätort.



BEFOLKNING PÅ OCH RUNT VÄTTLEFJÄLL I JÄMFÖRELSE

Jämförelse

Trollhättan 59 000
Uddevalla 31 200

Surte	3 249
Bohus	3 371
Nödinge	6 057
Nol	3 609

NORDÖSTRA GÖTEBORG ca 90 000

SÖDRA ALE ca 17 000

LERUMS GRÅBO OMRÅDE ca 7 000

Totalt ca 140 000

Jämförelse

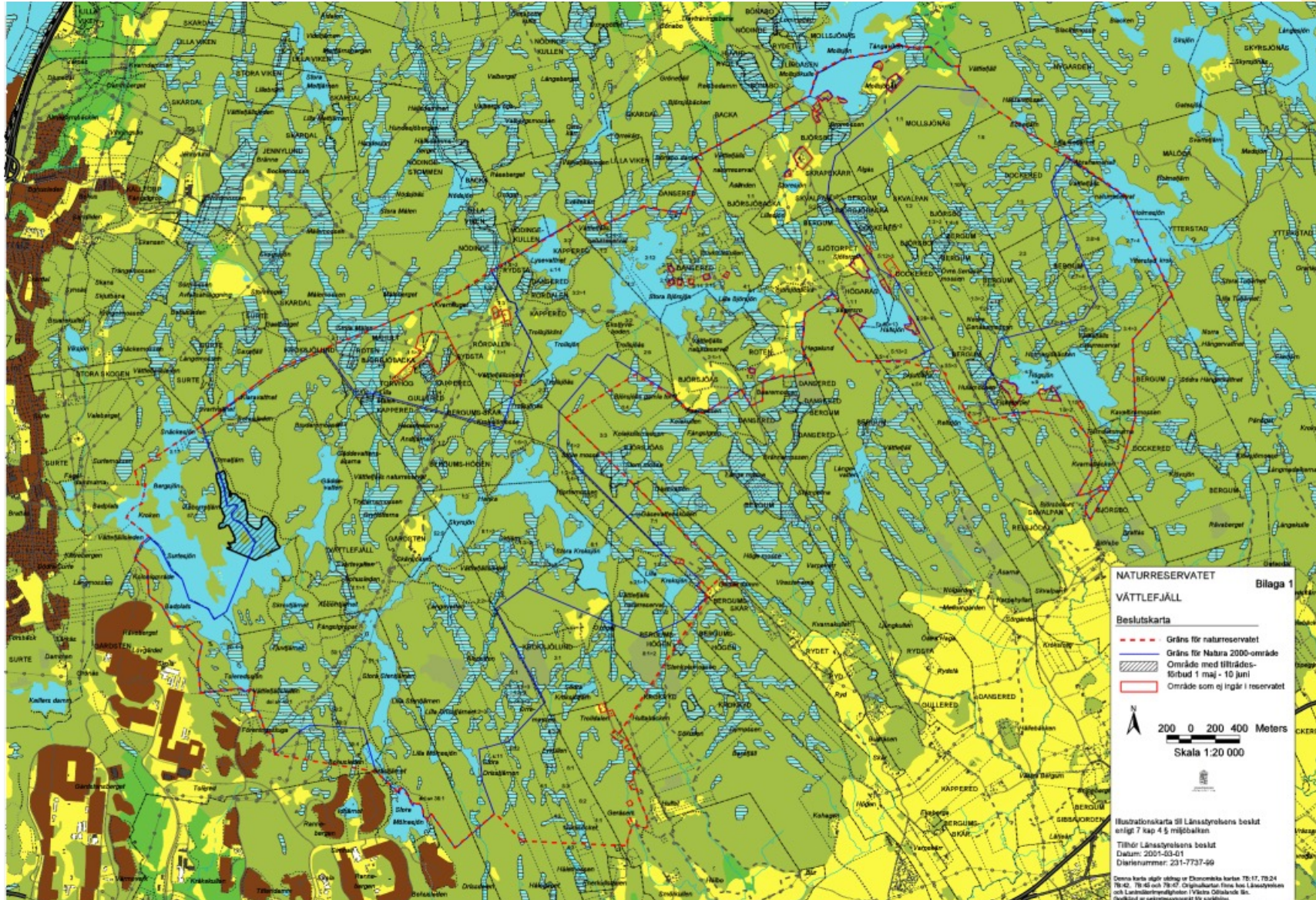
Karlstad 62 000
Skara 18 600

Gårsten	8 500
Rannebergen	4 700
Lövgärdet	8 000
Angered c	1 800
Hammarkullen	8 280



Bergum
Gunnilse 6 500

Gråbo 6 500





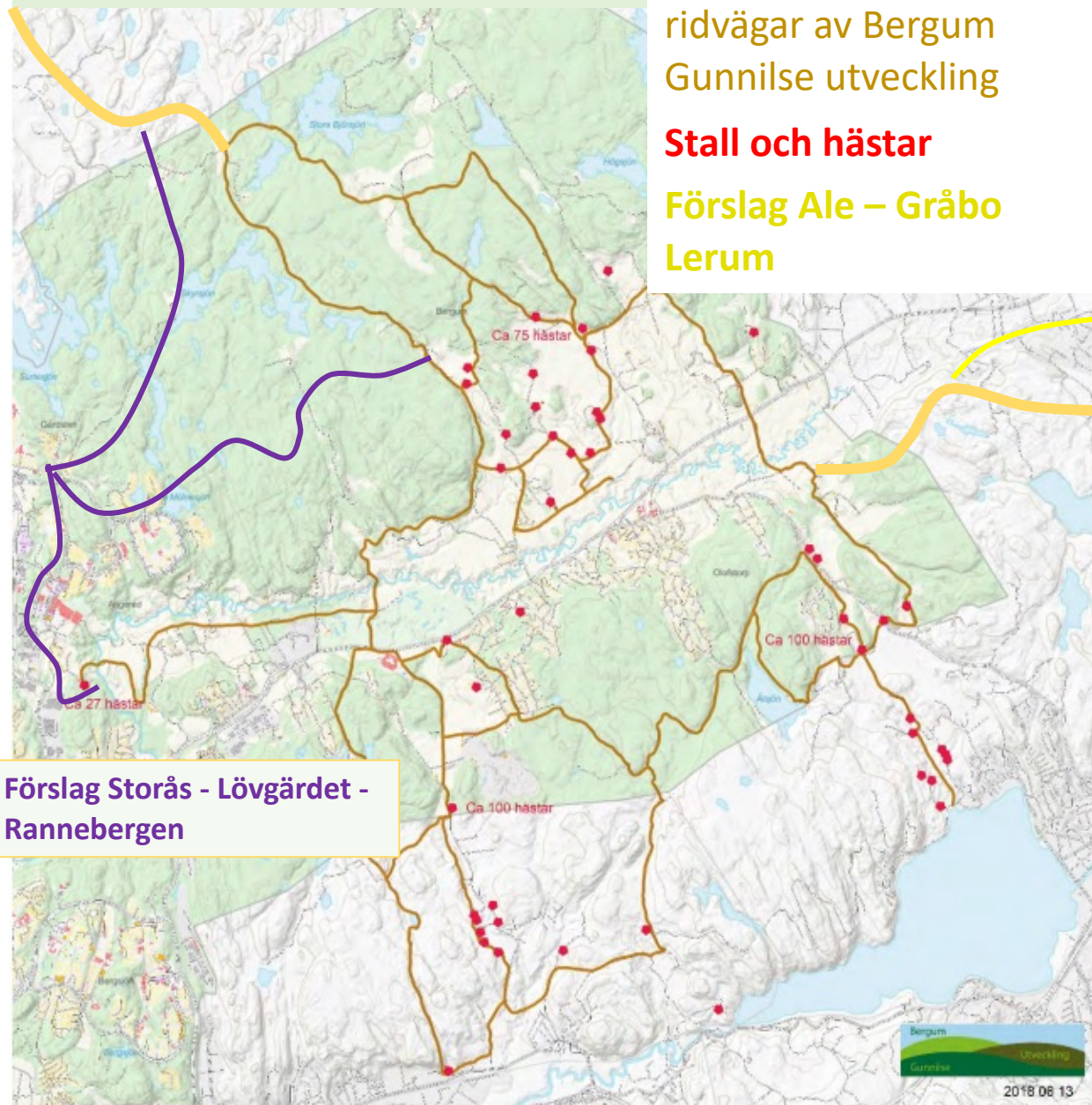
Växande besöksmål i Göteborgsområdet.

Ett stort behov av samordning för ledutveckling.

**Vandring
Cykel
Ridning
Orientering
Destinationer
Boende**

**Ett exempel:
Det finns mellan
1500 och 2000
hästar i närområdet**

Förslag för utveckling av rid-leder

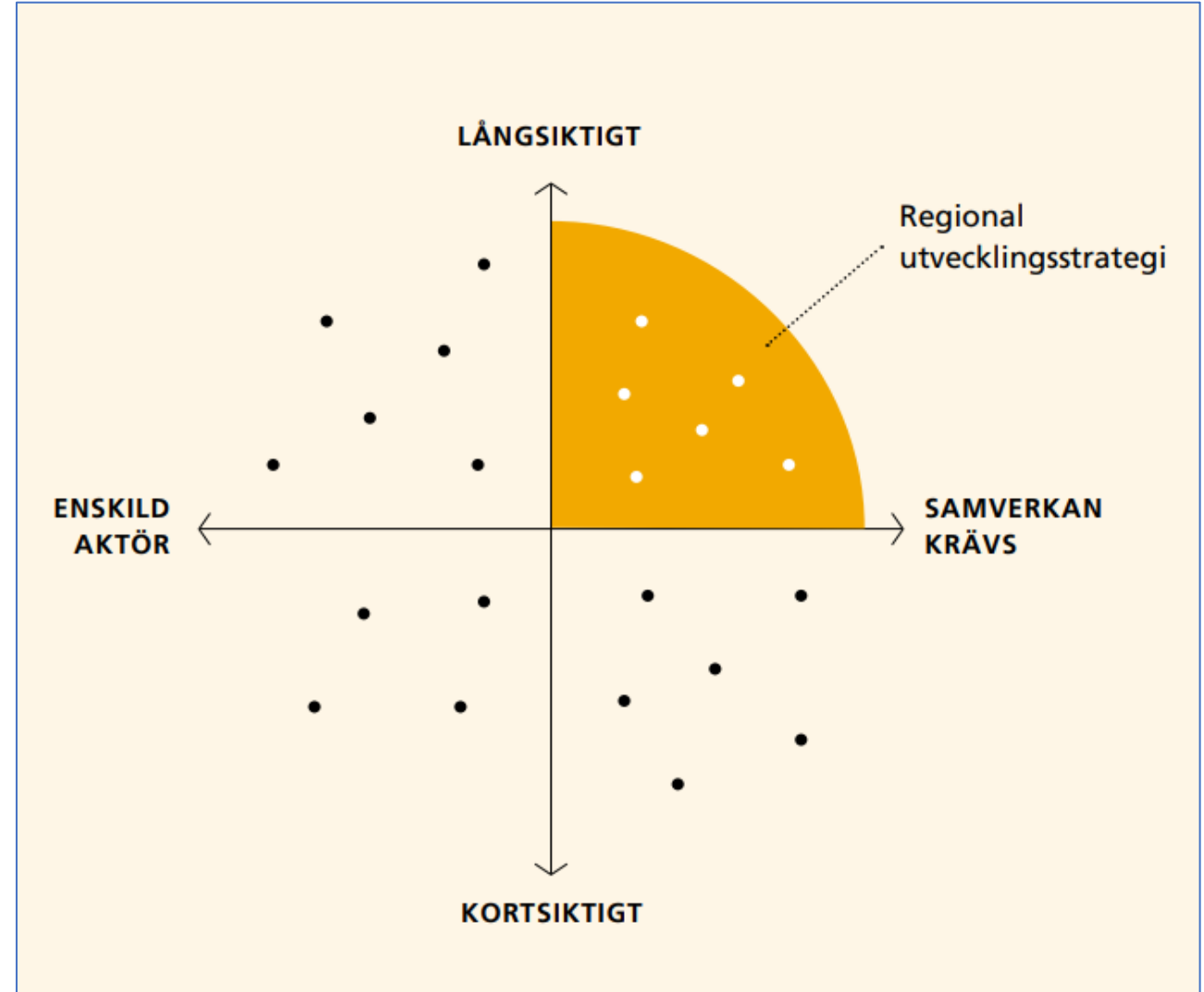


Förslag på utv. av ridvägar av Bergum Gunnarås utveckling

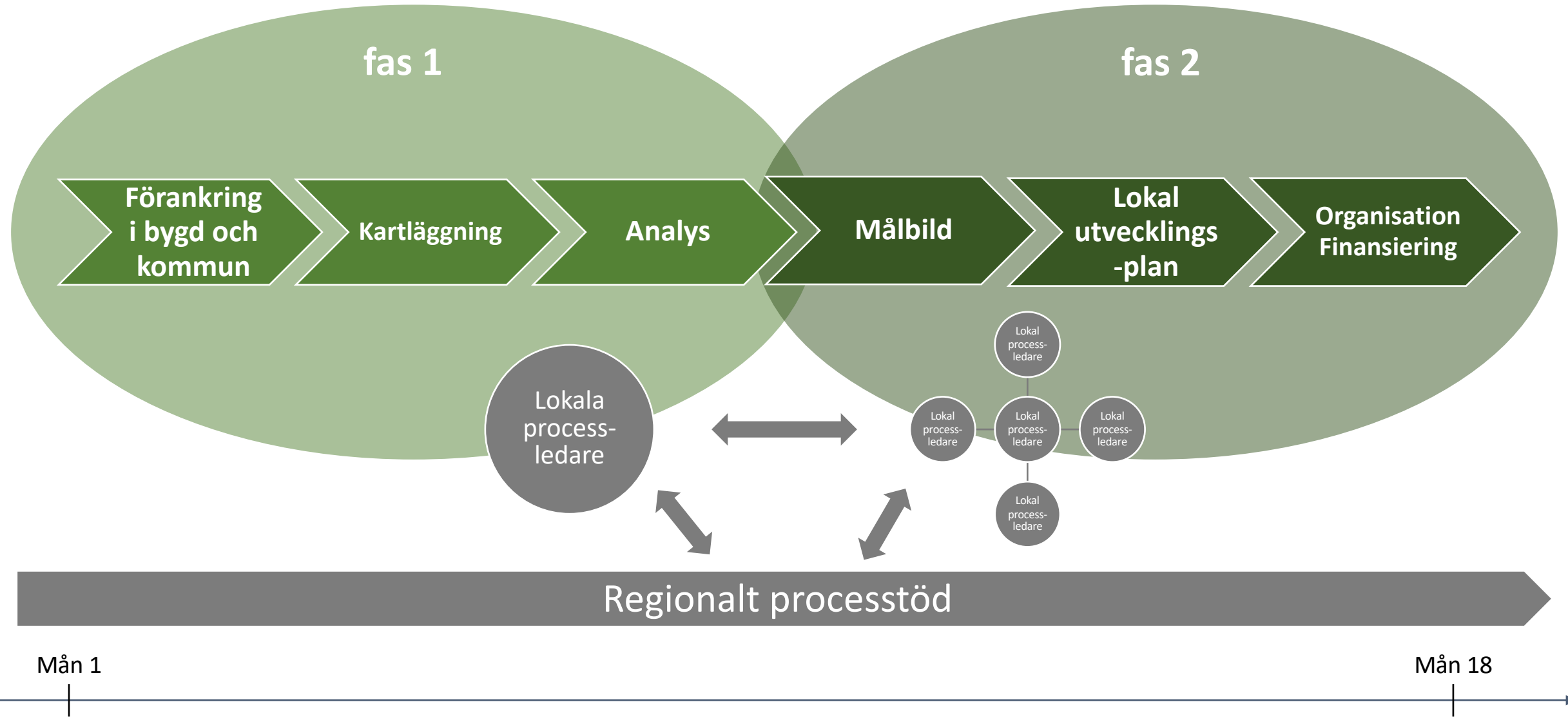
Stall och hästar

**Förslag Ale – Gråbo
Lerum**

**Förslag Storås - Lövgärdet -
Rannebergen**

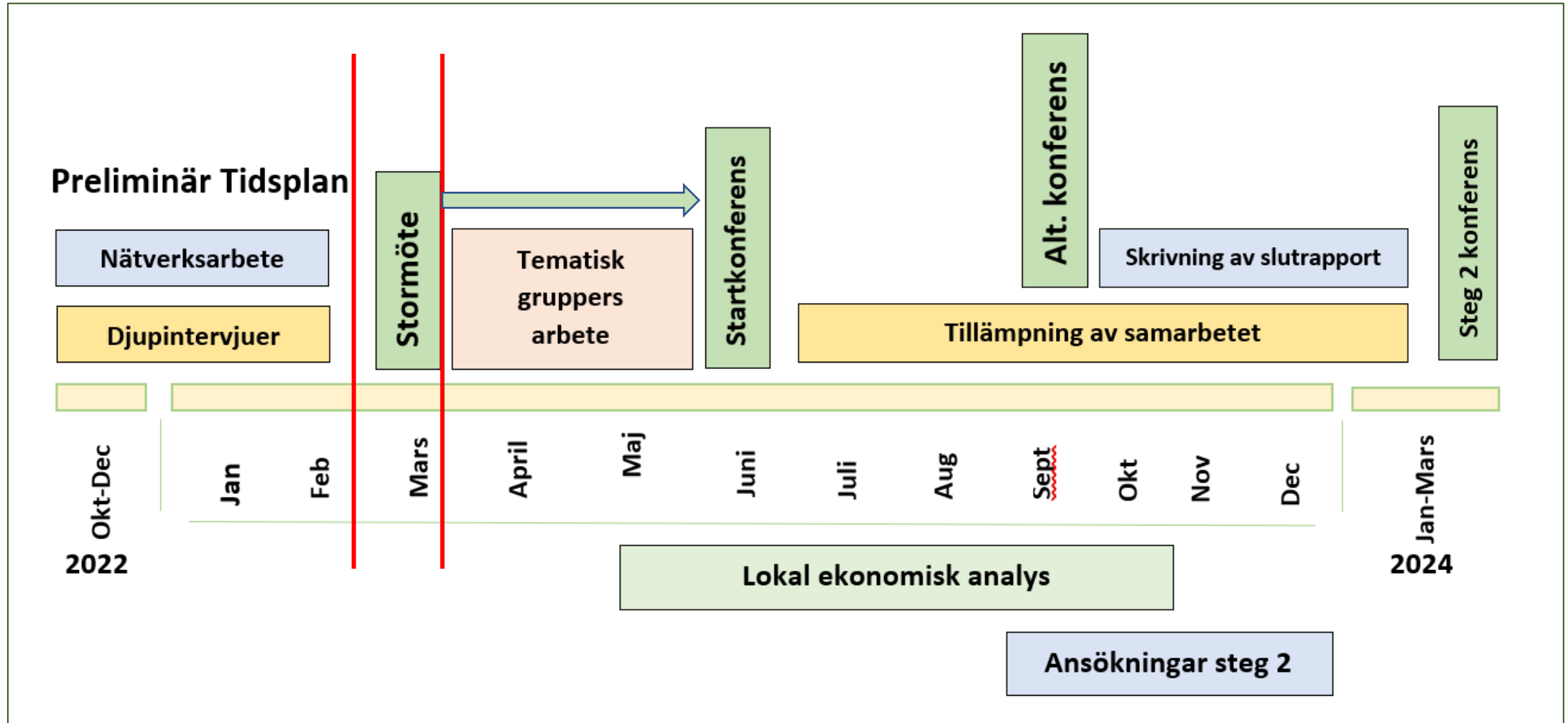


Processen - platsutveckling



TIDSPLAN FÖR ARBETET MED PLATSUTVECKLING FÖR HÅLLBARA VÄTTLEFJÄLL

Tillämpning av den regionala utvecklingsstrategin för Västra Götalandsregionen 2021-2030



DJUPARE INTERVJUER HAR GJORTS MED FÖLJANDE AKTÖRER

Kommuner /Förvaltare:

- Göteborg & Co
- VGR (Förvaltningen för kulturutveckling)
- Göteborg Stad, Stadsmiljö
- Västkuststiftelsen
- Lerums kommun
- Naturbruksförvaltningen VGR
- Hela Sverige skall leva Ggb regionen
- Exploateringsförvaltningen (Skog och jord)
- Business Region Göteborg
- Länsstyrelsen
- Socialförvaltningen Nordost
- Ale kommun

Bostadsbolag

- Gårdstensbostäder
- Poseidon

Ideella föreningar.

- Naturskyddsförening, (Göteborgskretsen, Ale)
- Friluftsförbundet Göteborg Lärjedalen
- Sportfiskarna
- Västkuststiftelsen
- Alehof Orienteringsklubb
- Rosa huset Lövgärdet -
- Sportfiskarna

Politik:

- Miljöpartiet i Göteborg
- Centerpartiet i Göteborg

Privatpersoner som bor på Vättlefjäll

Företagare/ ägare

- Djurhållning
- Turism
- Utomhuspedagog

Hållbara Vättlefjäll

