

Studiebesöks- och planeringsdag 13 december I arbetet för utveckling av samarbetsplattformen

HÅLLBARA VÄTTLEFJÄLL

ALE

GÖTEBORG

LERUM



Deltagare under dagen:

Sophie Hassel Hedih, vik Friluftssamordnare,
Länsstyrelsen

Ev ngn ytterligare från Länsstyrelsen

Saga Karlsson – Ansv. för byggnad och gestaltning,
Väst kuststiftelsen

Anna Wiklander – Fältansvarig Vättlefjäll
Väst kuststiftelsen

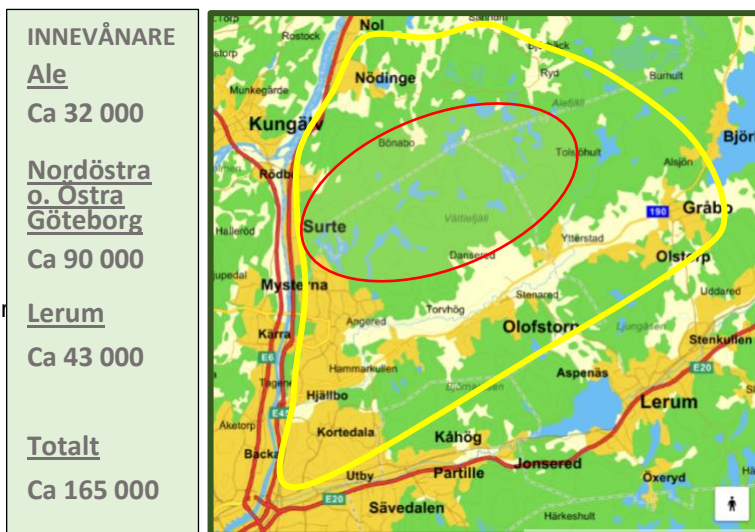
Helena Johansson – Processledare Lövgårdets Unga Guider
Tikitut community-based tourism

Projektledare för utvecklingsprojektet Hållbara Vättlefjäll

Ulla Gawlik – Tikitut – Community-based Tourism

Dan Melander - Tikitut – Community-based Tourism

VÄTTLEFJÄLL MED OMLAND



AGENDA FÖR DAGEN

Förprogram i naturreservatets förort.

För er som har möjlighet gör vi en tur genom naturreservatets förort för att förstå områdets helt unika mosaik socialt kopplat till natur och kulturvård. Ett område som kanske är vårt lands viktigaste plats för utrikesföddas möte med den svenska naturen.

Samling 09.00 Ingo bensinstation i Gårdsten på Salviagatan 1,
<https://goo.gl/maps/o3cqkqJGk4wAmxws6>

Rundtur i Gårdsten – 8 500 innevånare

Tur genom Angereds - ca 1 800 innevånare

Tur till Rannebergen – ca 4 700 innevånare

Avslutning i Lövgärdet – ca 8 000 innevånare

Kl 10.00

Samling för huvudprogrammet för dagen

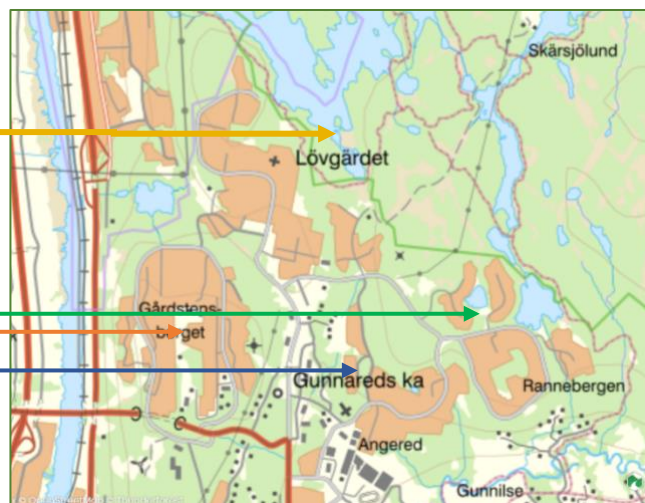
Plats: Vättlestugan – Friluftsrämjandet.
Kryddnejlikegatan 9

Huvudprogrammet se nästa sida.

Ett område med nationell prioritet: Att skapa en samarbetsplattform för hållbara Vättlefjäll har en nationellt hög prioritet då det är Surte del av stadsdelen Angered med en utrikesfödd befolkning på ca 80 procent.

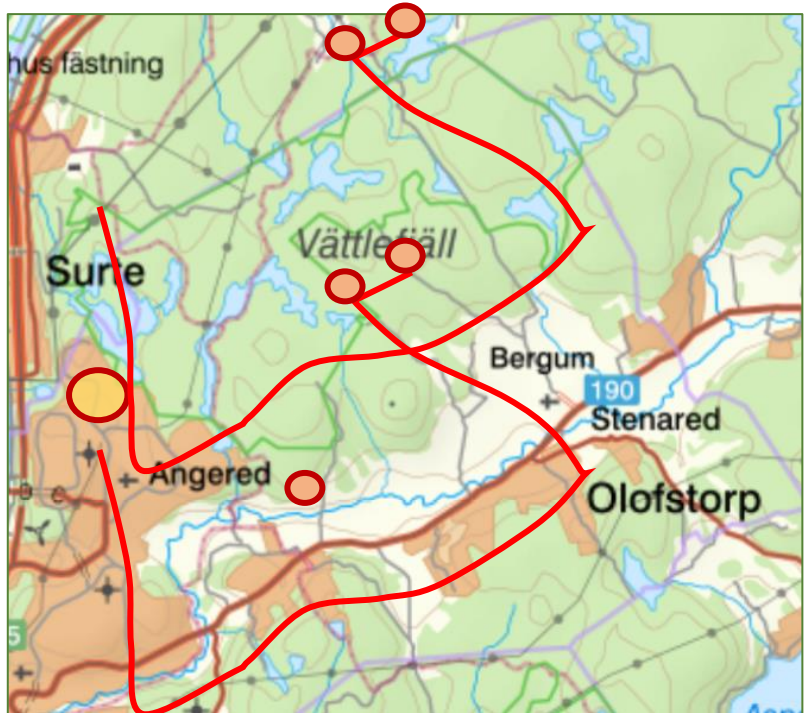
Angereds stadsdel är en del av Nordöstra Göteborg som är den tredje mest tätbefolkade tätorten i Sverige. Den är också den största tätorten i Sverige som inte är sin kommuns tätort.

Vättlefjäll är i sin helhet ca 5 000 ha och omfattar Ale, Göteborg och Lerum. I detta område ligger Vättlefjälls naturreservat som omfattar 2 361 hektar.



PROGRAM FÖR DAGEN

- 10:00 Samling Vättlestugan
<https://goo.gl/maps/nQFJTqywnTCqEgst7>
- Presentation av och för varandra
- Saga ger ett kort intro om sitt arbete och Vättleporten
- Vandring med samtal: Genom skogen till Lövgärdet. Samtal om ens ingångar och verksamheter i området.
 - Ulla berättar om Tikituts uppdrag i Lövgärdet, verksamheternas sam-Verkan i området.
- Information om arbetet med den Europeiska pilgrimsleden genom området.
- Vandring mot Surtesjön och vidare till Mötesplatsen Eklövet i Lövgärdet.



11.15 Arbetslunch

På Mötesplatsen Eklövet har vi gemensam arbetslunch med ömsesidiga presentationer och dialoger om hur ens verksamhet kopplas till projektet. Det kommer att finnas möjlighet att visa digitalinformation på bildskärm.



Dan presentera projektet Hållbar Vättlefjäll och arbetet fram tills nu.

12.15 Avfärd från Lövgärdet

12.30 Kort stopp på Västra Götalands-regionens nya **Naturbrukscentrum** på Angered's gård – Göteborgs största jordbruksfastighet.

13.00 Anländer Björsjös Vildmark med vandring ner till Björsjön. Visning av arbetet med rullstolanpassade leder och nya vindskydd – ankomst ca 13.20

13.30 Till Björsjöbacka gård - Vandring från Björsjön till gården Björsjöbacka och visning av JO Olssons gård för natur-utmarksbete som besöksmål.

14.25 Avrundning hemma hos Saga ett stenkast från Björsjöbacka gård. Här fikar vi och summerar i dialog intryck från dagen. Viktigt också är samtal hur vi nu går vidare och utvecklar samarbetet i projektet bl.a. med steg vidare inför stormötet i början av nästa år.
Bestämna mötestider för första stormöte.

Avslutning ca 15.00 -15.30 för hemfärd

För kontakt inför och under dagen ring eller sms:a Dan Melander 070-3996617